

はじめにお読みください。 ～ HK32-4 初期設定方法 ～

【事前準備】

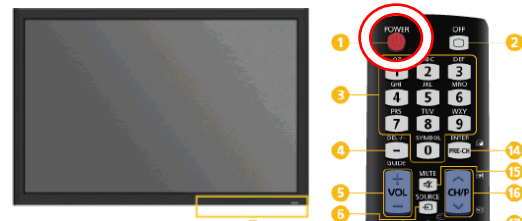
1. 電源ケーブルをモニター本体と接続しコンセントに差し込みます。
2. USB 接続タイプのマウスをモニター本体に接続します。マウスがない場合は、リモコンでも同様の操作が可能です。



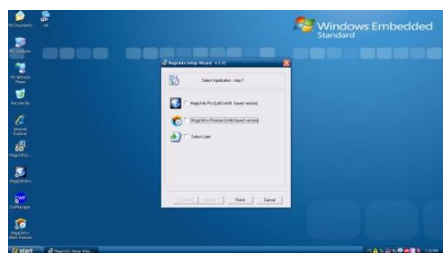
3. モニター本体背面の主電源を ON にします。



4. モニター本体前面の右下にある電源スイッチを ON にします。またはリモコンの POWER ボタンを押します。(電源ランプが緑色になります。)



5. モニター本体、またはリモコンから「SOURCE」ボタンを押して、MagicInfo 入力に切り替えます。

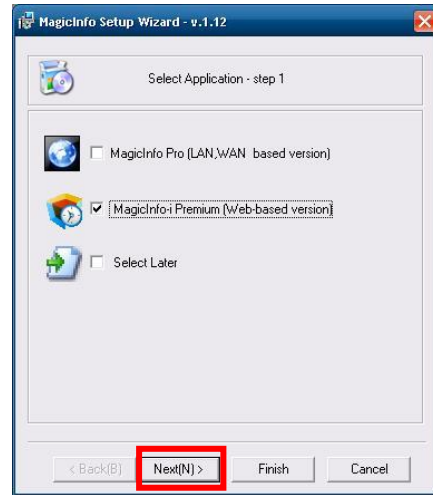


【コントローラの設定】

6. 日付・時刻設定を確認します。 **※重要**
変更する場合は、時刻にカーソルを合わせて、右クリック後に「Adjust Date/Time」を選択します。

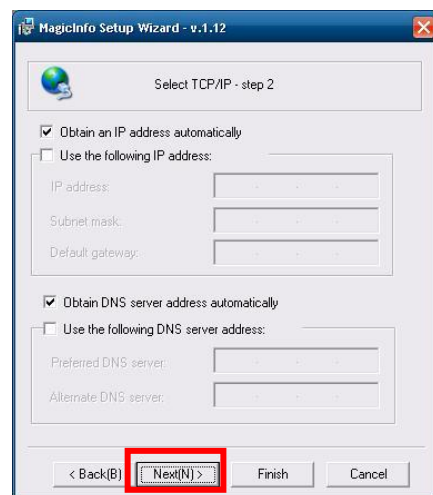


7. MagicInfo Pro または MagicInfo-i Premium から使用するアプリケーションを選び、「Next」をクリックします。

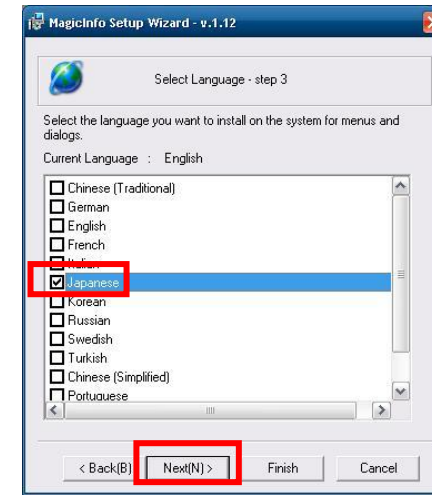


8. ネットワークの設定をします。使用しない場合はそのまま「Next」をクリックします。

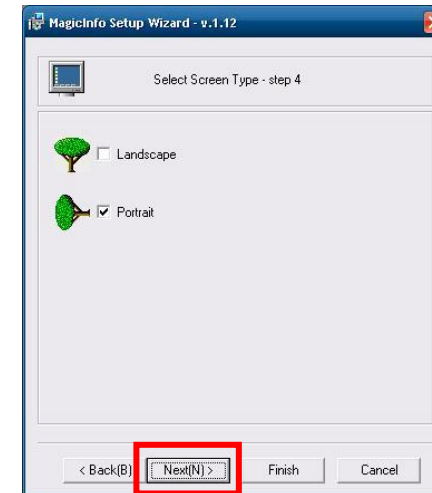
※ネットワークの設定は当社サポート範囲外です。



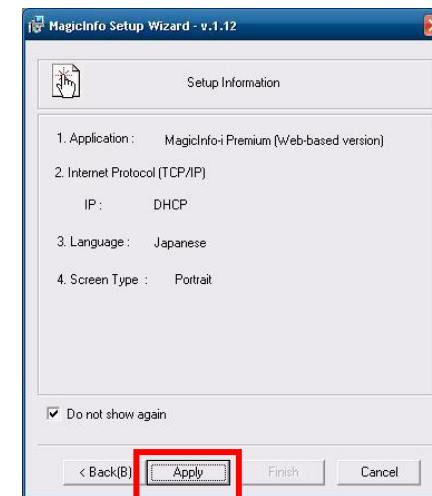
9. 使用する言語を選択後「Next」をクリックします。



10. 「Landscape(横長)」または「Portrait(縦長)」から画面の向きを選択し「Next」をクリックします。



11. 設定内容を確認後に「Apply」をクリックします。「BACK」を押すと設定した内容を訂正できます。



12. LAN ケーブルがモニター本体に接続されていない場合は下記エラーメッセージが出ます。「OK」をクリックすると次に進みます。



13. 設定完了後に成功メッセージが表示されます。「OK」をクリックします。



14. 再び「OK」をクリックすると再起動になり、設定した内容が適用されます。



15. 起動後に設定したアプリケーションの待ち受け画面が再生されます。

